

L'orientation après la 2nde générale et technologique

Lycée Johannes Gutenberg- C.I.O. de Créteil

2019-2020

M. SANTAMARIA et Mme JEROLON
psychologues de l'éducation nationale

*Spécialité : éducation, développement, conseil en
orientation scolaire et professionnelle*

*au lycée (sur rdv) et au Centre d'Information et d'Orientation de Créteil
(sans rdv)*

9 rue Louis Blériot, 94000 créteil
01 49 56 06 94

CIO de Créteil

Centre d'Information et d'Orientation



Région académique
ÎLE-DE-FRANCE



ac-creteil.fr

NOS SERVICES ▾

ETABLISSEMENTS ▾

RESSOURCES

PARTENAIRES

→
Bénéficiez d'un entretien
personnalisé avec un
psychologue de l'Education
nationale

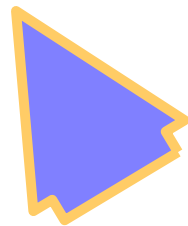
→
Consultez de la
documentation



après la 2nde gt

1^{ère} générale

- pour approfondir les *matières générales*
- pour des *études supérieures théoriques longues*

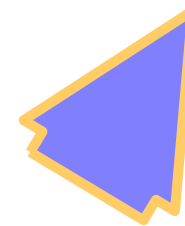


Enseignement théorique et abstrait
Méthode déductive

1^{ère} technologique

ST2S, STMG, STL, STI2D...

- centré sur un *domaine (l'entreprise; le laboratoire...)*
- pour des *études supérieures en 2 ou 3 ans*



Enseignement basé sur l'expérimentation et l'observation
méthode inductive

les bacs généraux

HORAIRES DE LA VOIE GÉNÉRALE EN PREMIÈRE ET TERMINALE



ENSEIGNEMENTS COMMUNS

français première
4 h

philosophie terminale
4 h

enseignement
scientifique première 2 h terminale 2 h

histoire -
géographie première 3 h terminale 3 h

enseignement
moral et civique première 0 h 30 terminale 0 h 30

langue vivante A
et langue vivante B première 4 h 30 terminale 4 h

éducation physique
et sportive première 2 h terminale 2 h

HORAIRES DE LA VOIE GÉNÉRALE EN PREMIÈRE ET TERMINALE



ENSEIGNEMENTS COMMUNS

français première
4 h

philosophie terminale
4 h

enseignement
scientifique première 2 h terminale 2 h

histoire -
géographie première 3 h terminale 3 h

enseignement
moral et civique première 0 h 30 terminale 0 h 30

langue vivante A
et langue vivante B première 4 h 30 terminale 4 h

éducation physique
et sportive première 2 h terminale 2 h

ENSEIGNEMENTS DE SPÉCIALITÉ

3 SPÉCIALITÉS
EN 1^{RE}

2 SPÉCIALITÉS
EN Tle



arts

première
4 h

terminale
6 h

biologie, écologie¹

première
4 h

terminale
6 h

histoire - géographie, géopolitique
et sciences politiques

première
4 h

terminale
6 h

humanités, littérature
et philosophie

première
4 h

terminale
6 h

langues, littératures
et cultures étrangères

première
4 h

terminale
6 h

littérature, langues
et cultures de l'Antiquité

première
4 h

terminale
6 h

mathématiques

première
4 h

terminale
6 h

numérique et sciences
informatiques

première
4 h

terminale
6 h

physique - chimie

première
4 h

terminale
6 h

sciences de la vie
et de la Terre

première
4 h

terminale
6 h

sciences économiques
et sociales

première
4 h

terminale
6 h

sciences de l'ingénieur

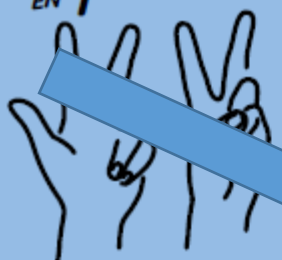
première
4 h

terminale
6 h²

Lycée Léon
Blum, St Ex...

3 SPÉCIALITÉS EN 1^{RE} 2 SPÉCIALITÉS EN T^{LE}

ENSEIGNEMENTS DE SPÉCIALITÉ



Renseignez-vous auprès de votre établissement pour connaître les spécialités proposées

Arts
Au choix : arts plastiques, musique, théâtre, cinéma-audiovisuel, danse, arts du cirque ou histoire des arts

Langues, littératures et cultures étrangères et régionales
Maîtrise d'une langue vivante et connaissance approfondie de sa culture

Histoire géographie, géopolitique et sciences politiques
Compréhension du monde contemporain par l'étude des enjeux politiques, sociaux et économiques, avec une réflexion approfondie sur les relations internationales

Humanités, littérature et philosophie
Réflexion et étude de nombreux textes littéraires et philosophiques de l'Antiquité à nos jours

Mathématiques
Modélisation du réel, accès à l'abstraction, raisonnement et résolution de problèmes

Numérique et sciences informatiques
Représentation et traitement des données, algorithmique et programmation

Littérature et langues et cultures de l'Antiquité
Étude approfondie des langues, littératures, histoire et civilisations grecque et romaine en les mettant en regard avec le monde contemporain

Physique chimie
Organisation et transformation de la matière, mouvements et interactions, conversions et transferts d'énergie, ondes et signaux

Sciences de la vie et de la Terre
Organisation du vivant, structure de la planète, corps humain, santé et grands enjeux planétaires contemporains

Sciences de l'ingénieur
Mécanique, électricité, informatique, design et numérique

Sciences économiques et sociales
Économie, sociologie et sciences politiques pour comprendre les grands enjeux de société

Biologie écologie
Dans les lycées agricoles uniquement

Plus d'infos
education.gouv.fr/bac2021
quand jepasselebac.education.fr

IMPRIM'VERT*
Imprimé sur papier issu de forêts gérées durablement

Un choix d'options est également proposé.

Lycée E.
Branly

Lycée E.
Branly



2019/2020 SECONDES PREMIÈRES



5 ÉTAPES À LA CARTE POUR CONSTRUIRE MON AVENIR AU LYCÉE



ÉTAPE 1



ÉTAPE 2



ÉTAPE 3



ÉTAPE 4



ÉTAPE 5

Je construis mon parcours au lycée

- Les enseignements au lycée
- Les épreuves du baccalauréat
- Calendrier des étapes clés
- Aide à l'orientation
- **HORIZONS21**

→ Les enseignements de spécialité près de chez vous



J'explore le monde économique et professionnel



Je découvre l'enseignement supérieur



Je précise mes choix



Je passe à l'action



Classe de 1re générale - Lycée Johannes Gutenberg (Créteil)

Enseignements de spécialité

→ Le lycéen choisit 3 enseignements de spécialité en 1^{re} (et 2 en terminale) :

histoire-géographie, géopolitique et sciences politiques

humanités, littérature et philosophie

langues, littératures et cultures étrangères et régionales

mathématiques

physique-chimie

sciences de la vie et de la terre

sciences économiques et sociales

Liste des EDS
présents au lycée
Gutenberg

ENSEIGNEMENTS OPTIONNELS

1 ENSEIGNEMENT EN PREMIÈRE

2 ENSEIGNEMENTS POSSIBLES
EN TERMINALE

LIBRE CHOIX

DURÉE **3 h**

DÈS LA **1^{RE}**

EN **1^{re}**

langue vivante C arts EPS

langues et cultures de l'Antiquité

mathématiques expertes

mathématiques complémentaires

droit et grands enjeux du monde contemporain

(1) Dans les lycées d'enseignement général et technologique agricole
avec des enseignements optionnels spécifiques

(2) Avec un complément de 2 h en physique

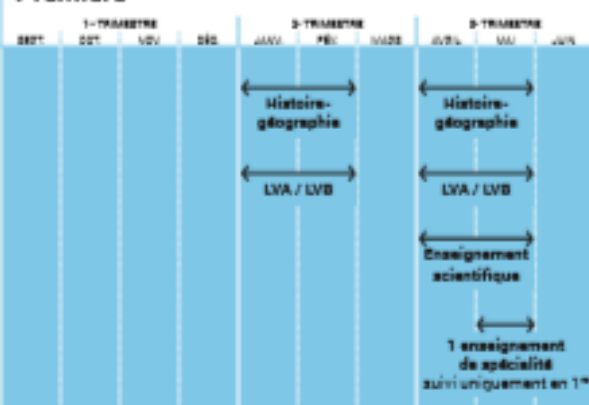
DES ÉPREUVES QUI VALORISENT VOS PROGRÈS

LE CALENDRIER

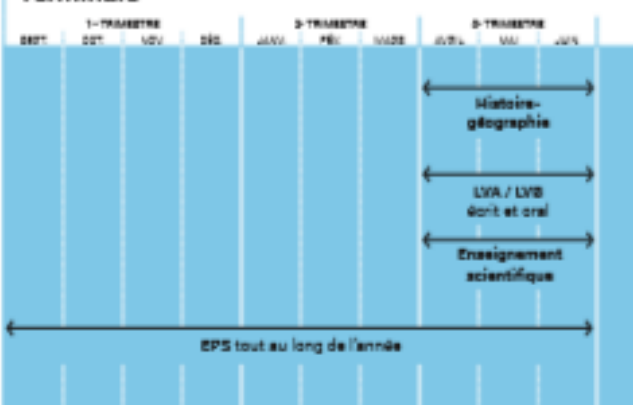
Épreuves communes de contrôle continu

- Durée des épreuves : 2h*
- Dates fixées par l'établissement
- Sujets choisis par l'établissement dans la banque nationale de sujets
- Évaluations par d'autres professeurs que les vôtres

Première



Terminale

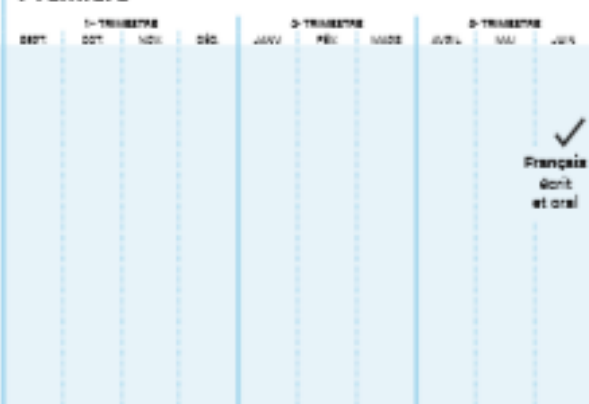


* Sauf : LVA / LVB : au 2^e trimestre de 1^{re}, épreuve écrite d'1 h ;
 au 2^e trimestre de 1^{re}, épreuve écrite d'1 h 30 ;
 au 2^e trimestre de 1^{re}, épreuve écrite de 2 h et 10 min d'épreuve orale.
 Spécialité arts : oral de 20 min.

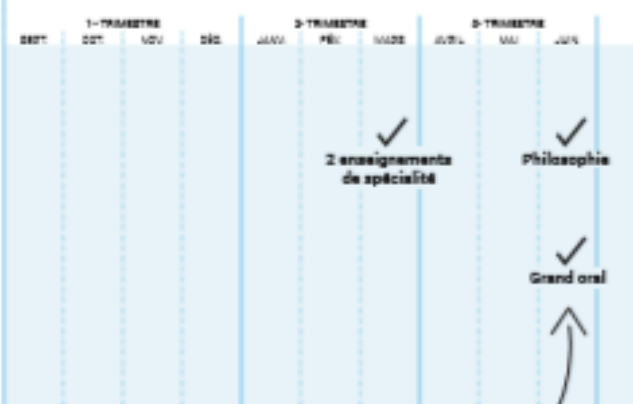
Épreuves finales

- Durée des épreuves : 4h**
- Sujets nationaux
- Dates nationales

Première



Terminale

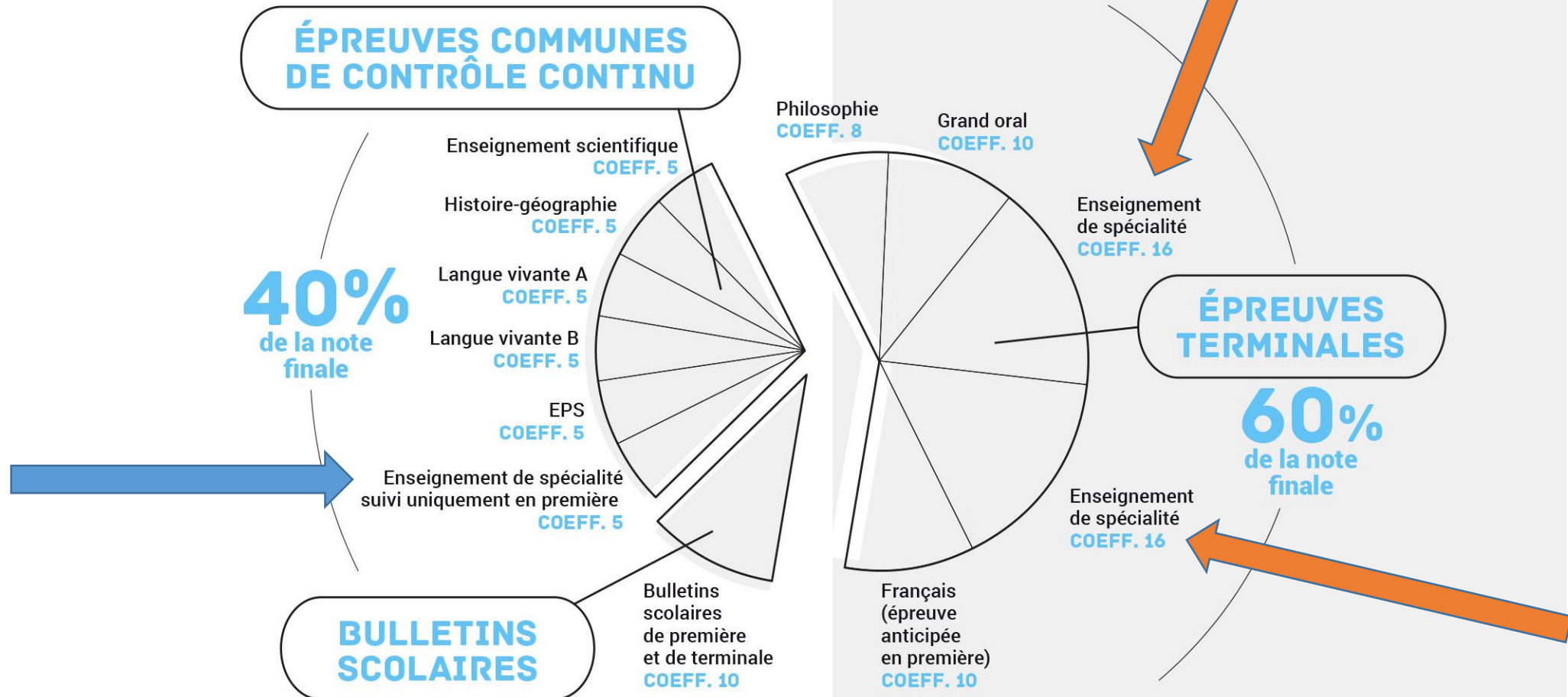


** Sauf : Oral de français : 20 min.
 Grand oral : 20 min.
 Épreuves d'enseignements de spécialité :
 - entre 2 h 30 et 4 h pour les épreuves écrites ;
 - entre 20 et 30 min pour les épreuves orales complémentaires aux épreuves écrites en arts et LUCER ;
 - 2 h 30 d'épreuves écrites et 1 h 30 d'épreuves orales en biologie et écologie ; numérique et sciences informatiques ;
 physicochimie ; sciences de la vie et de la Terre.



Le Grand oral se prépare tout au long de la première et de la terminale. C'est une épreuve de 20 min portant sur un projet conduit à partir des enseignements de spécialité choisis en terminale.

LES ÉPREUVES DU NOUVEAU BACCALAURÉAT GÉNÉRAL



CONTRÔLE CONTINU

40%
de la note
finale

60%
de la note
finale

ÉPREUVES FINALES



10% de la note finale :
bulletins scolaires
de première et de terminale



30% de la note finale :
épreuves communes
2 séries en première
1 série en terminale

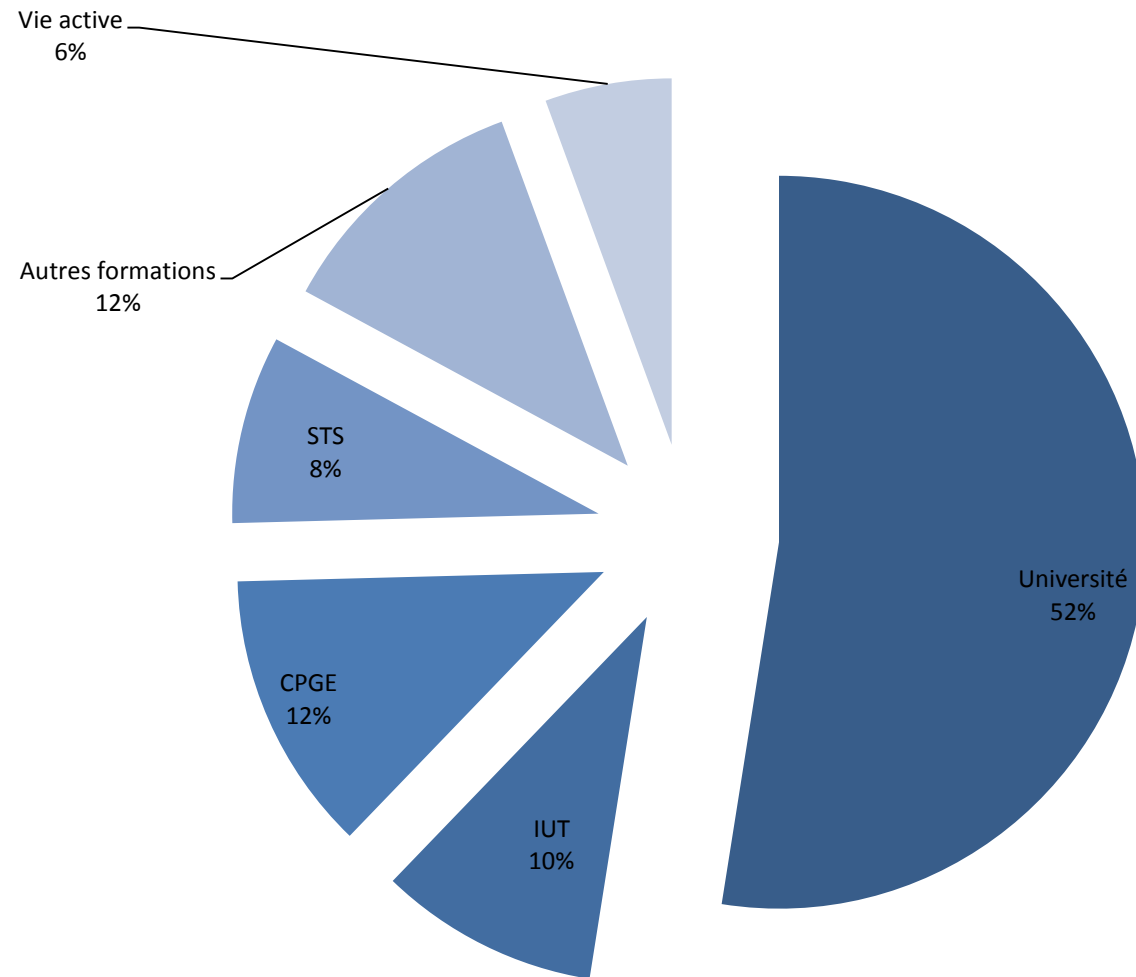


1 épreuve anticipée
en première
Français écrit et oral



4 épreuves finales
en terminale
Enseignements de spécialité (2)
Philosophie
Oral final

Poursuites d'études après un baccalauréat général



Les bacs technologiques

***Découvrir de nouvelles matières et une
nouvelle manière d'apprendre***

HORAIRES DE LA VOIE TECHNOLOGIQUE EN PREMIÈRE ET TERMINALE

ENSEIGNEMENTS COMMUNS¹

première
français 3 h

terminale
philosophie 2 h

mathématiques 3 h

histoire -
géographie 1 h

enseignement
moral et civique 18 h / an

langue vivante A
et langue vivante B² 4 h

éducation physique
et sportive



STI2D - Sciences et technologies de l'industrie et du développement durable

Pour qui ? Les élèves qui aiment comprendre les systèmes techniques et concevoir de nouveaux produits. **Au programme.** Enseignements techno. transversaux et 4 spécialités : énergie et environnement ; systèmes d'information et numérique, architecture et construction, innovation techno. et écoconception. Maths et physique-chimie industrielles. Développement durable axe majeur. **Et après ?** Études sup. industrielles énergie, maintenance, électronique, informatique industrielle, mécanique...



STD2A - Sciences et technologies du design et des arts appliqués

Pour qui ? Les élèves qu'intéressent les applications de l'art : graphisme, mode, design..., et la conception : réalisation espaces/objets. **Au programme.** Enseignements généraux (français, langues, histoire-géo, maths, physique-chimie...), design et arts appliqués (mouvements artistiques, démarche créative, représentations, matériaux). **Et après ?** Principalement préparation des BTS arts appliqués ou des DMA (diplôme des métiers d'art); nombreuses poursuites d'études.



STL - Sciences et technologies de laboratoire

Pour qui ? Les élève intéressés par les manipulations en laboratoire et l'étude des produits de la santé, de l'environnement, des bio-industries, de la chimie

Au programme. Maths, physique-chimie, biologie, biochimie et science du vivant prépondérantes. Nombreux TP en laboratoire. Spécialité : Biotechnologies ou Sciences physiques et chimiques. **Et après ?** Études en physique, chimie, biologie, ou domaines du paramédical.



STHR - Sciences et technologies de l'hôtellerie et de la restauration

Pour qui ? Après une **2^{de} spécifique**, mais possible après une 2^{de} générale et techno. **Au programme.** Éco. et gestion hôtelière, sc. et techno des services, sc. et techno culinaires, enseignement scientifique alimentation-environnement, enseignement techno en langue vivante, maths, langues vivantes, sciences, français, histoire-géo... **Et après ?** écoles d'hôtellerie restauration, tourisme, commerce et services, de la comptabilité et de la gestion des organisations, ou université, par exemple en licence de sc. et techno de l'hôtellerie-restauration...



**Poursuite d'études
en BTS, DUT et
écoles du
paramédical et du
social...**

ST2S - Sciences et technologies de la santé et du social

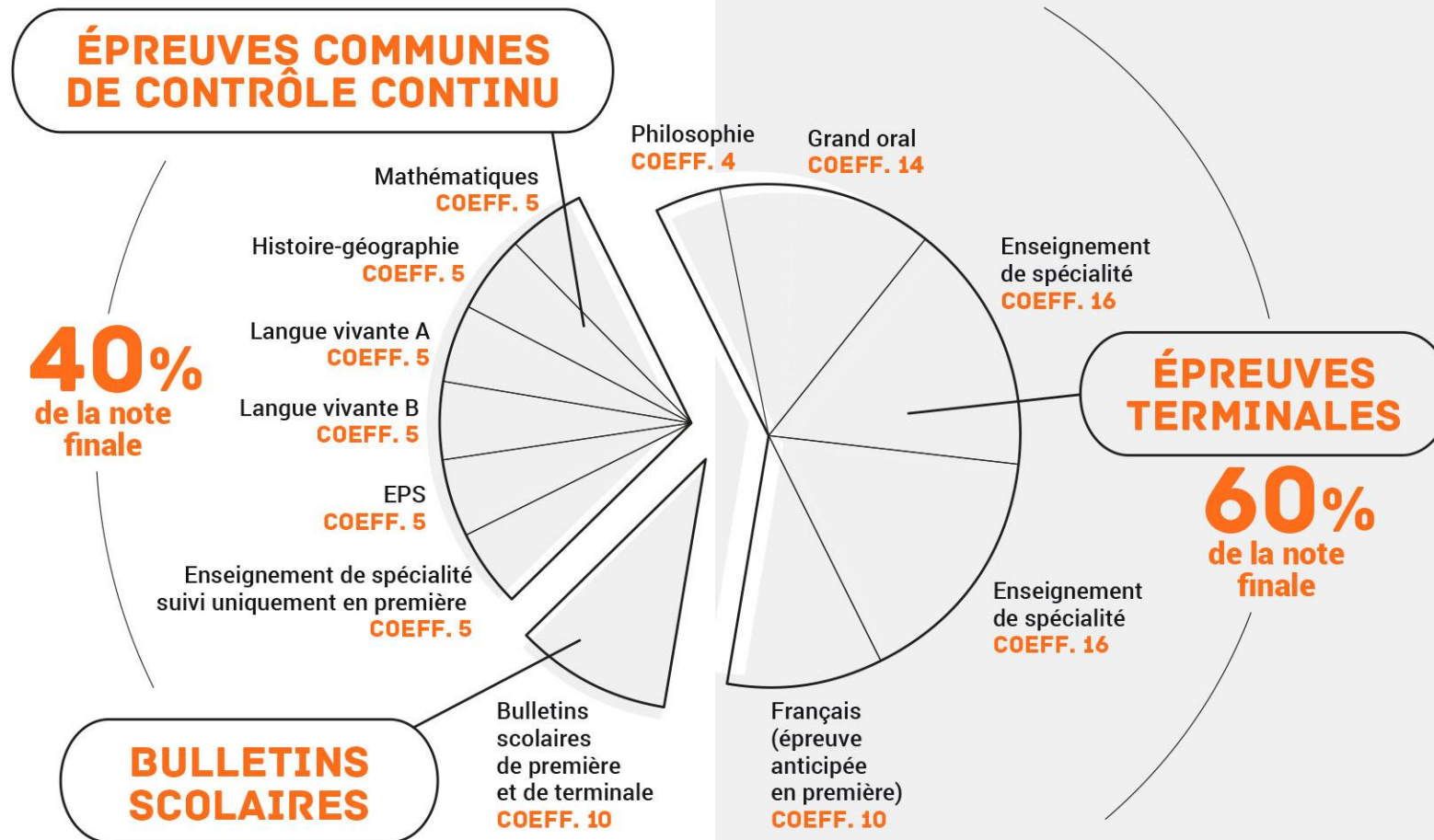
Pour qui ? Les élèves intéressés par les relations humaines et le travail dans le domaine social ou paramédical. **Au programme.** La biologie et la physiopathologie humaines (grandes fonctions, maladies, prévention et traitement), sciences et techniques sanitaires et sociales (connaissance d'une population, étude des faits sociaux et des problèmes de santé...). Et aussi : français, histoire-géo, sc. physiques et chimiques, langues... **Et après ?** BTS et DUT ou école du paramédical et social.



STMG - Sciences et technologies du management et de la gestion

Pour qui ? Les élèves intéressés par le fonctionnement des organisations et leur gestion, les relations au travail. **Au programme.** Sc. de gestion, éco-droit et management des organisations prédominants, articulés avec une spécialité (gestion et finance ; systèmes d'information de gestion ; ressources humaines et communication ; marketing). **Et après ?** Études supérieures en commerce, gestion, communication des entreprises, assistance de direction, communication, tourisme.

LES ÉPREUVES DU NOUVEAU BACCALAURÉAT TECHNOLOGIQUE



Accueil > Parcours personnalisés

Des parcours personnalisés pour réussir votre 1ère année

Pour mieux vous accompagner et vous aider à réussir vos études supérieures, des parcours de formation personnalisés sont proposés aux étudiants dès leur 1ère année dans le cadre de la procédure Parcoursup.

Les objectifs

Concrètement, il s'agit de proposer aux étudiants qui en ont le plus besoin un accompagnement spécifique **pour faciliter la transition entre le lycée et l'enseignement supérieur et renforcer les compétences clés nécessaires à la réussite.**

Cela passe par différents types d'action ou dispositif comme :

- le renforcement disciplinaire et/ou méthodologique
- des modules de remise à niveau
- un tutorat individualisé ou collectif
- le cas échéant, la mise en place de parcours de licence en 4 ans

« Oui, si » : vous ne serez accepté définitivement dans cette formation uniquement si vous acceptez de suivre un parcours de formation personnalisé (remise à niveau, soutien, tutorat) ...

UNIVERSITÉ

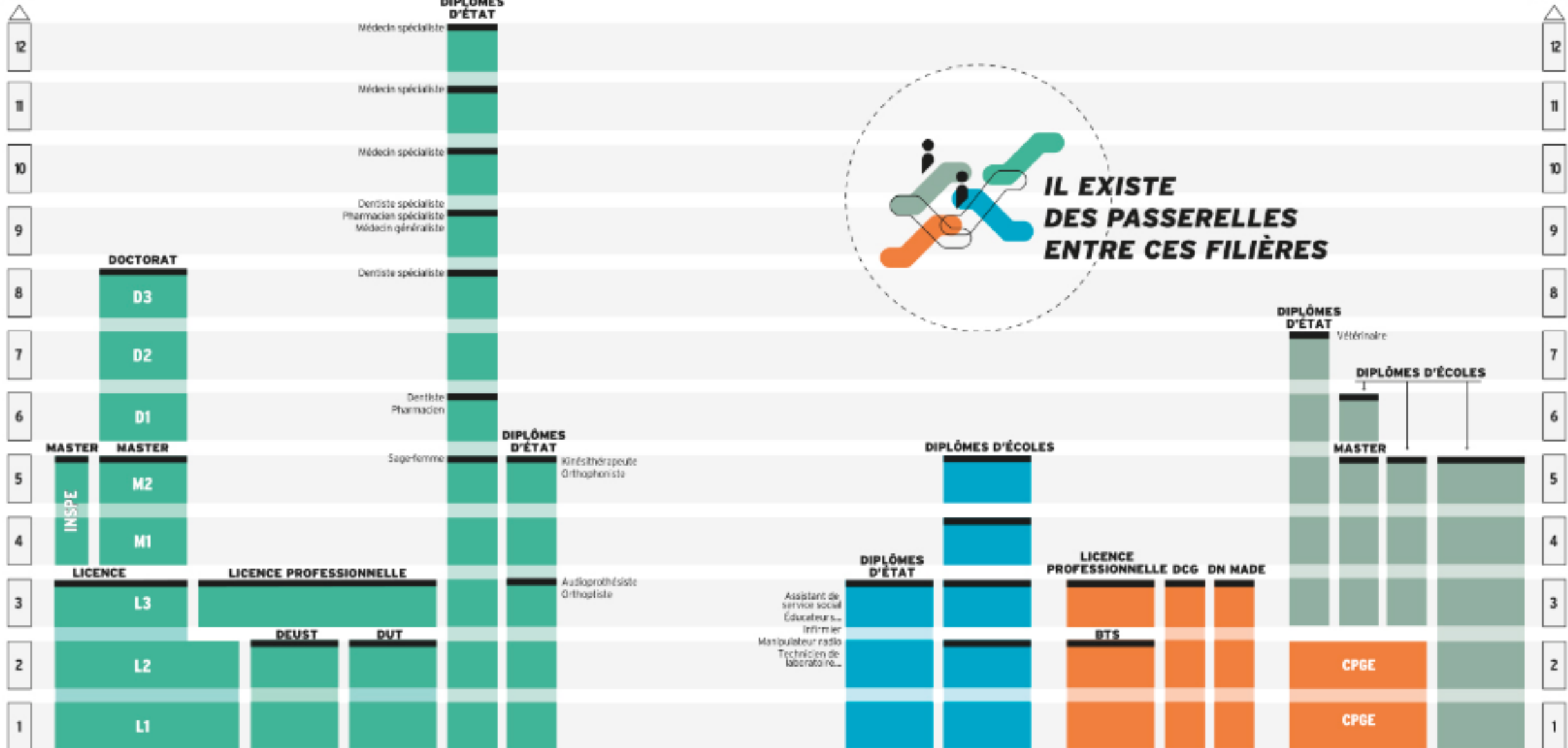
ÉCOLES SPÉCIALISÉES

LYCÉE

GRANDES ÉCOLES

Nombre d'années d'études

Nombre d'années d'études



**IL EXISTE
DES PASSERELLES
ENTRE CES FILIÈRES**

BAC

BAC

HORIZONS21

CONSTRUISEZ VOS CHOIX DE SPÉCIALITÉS AU LYCÉE

Simulez vos combinaisons de spécialités et découvrez les perspectives de formations et de métiers qui s'offrent à vous.

Vous êtes actuellement en classe de...

Seconde générale et technologique

Première générale

Première technologique

Testez vos combinaisons
en sélectionnant 3 enseignements de spécialité

-  Arts
-  Arts : arts du cirque
-  Arts : arts plastiques
-  Arts : cinéma - audiovisuel
-  Arts : danse
-  Arts : histoire des arts
-  Arts : musique
-  Arts : théâtre
-  Biologie-écologie
-  Histoire-géographie, géopolitique et sciences politiques
-  Humanités, littérature et philosophie
-  Langues, littératures et cultures étrangères
-  Littérature, langues et cultures de l'Antiquité

Découvrez les univers formations et les métiers qui s'offrent à
vous en cliquant sur les +

-  Arts et industries culturelles 
-  Droit et sciences politiques 
-  Informatique, mathématiques et numérique 
-  Lettres, langues et communication 
-  Santé 
-  Sciences du vivant et géosciences 
-  Sciences économiques et de gestion 
-  Sciences humaines et sociales 
-  Sciences, technologie, ingénierie et mathématiques 

Testez vos combinaisons
en sélectionnant 3 enseignements de spécialité

Découvrez les univers formations et les métiers qui s'offrent à
vous en cliquant sur les +

Lettres, langues et communication

UNIVERS FORMATIONS

Quelques exemples de formations accessibles dans cet univers

- Licences ou licences professionnelles : information-communication ; sciences du langage, information et communication, LLCER (langues, littératures et civilisations étrangères et régionales), LEA (langues étrangères appliquées), lettres, langues...
- Classes préparatoires aux grandes écoles
- DUT (à noter : les bacheliers technologiques sont prioritaires sur ces formations) : DUT information-communication, techniques de commercialisation, métiers du multimédia et de l'Internet...
- BTS (à noter : les bacheliers professionnels sont prioritaires sur ces formations) : BTS communication, édition, études de réalisation de communication
- ...

Pour aller plus loin, consultez l'étape 3 du site [Secondes premières 2019-2020](#)

UNIVERS MÉTIERS

Quelques exemples de métiers pour explorer cet univers

- Assistant de publicité
- Attaché de presse
- Bibliothécaire
- Chargé budget de communication
- Chargé de projet événementiel
- Chercheur
- Community manager
- Concepteur-rédacteur
- Documentaliste en médiathèque
- Guide conférencier
- Iconographe
- Interprète
- Journaliste
- Libraire
- Linguiste
- Maquettiste
- Média planneur (chargé d'études média)
- Média vendeur
- Médiateur culturel



Calendrier de l'orientation

1^{ER} SEMESTRE ou 2^E TRIMESTRE : DEMANDE(S) DE LA FAMILLE / Intention(s) d'orientation

Nous souhaitons pour la rentrée prochaine :

- **Le passage en classe de 1^{re} générale ou technologique :**
classez par ordre de préférence la ou les cases de votre choix

1^{re} générale

Enseignement de spécialité envisagés dans l'établissement:

-

-

Enseignement hors établissement le cas échéant :

.....

1^{re} technologique

1^{re} STAV

Sciences et technologies de l'agronomie et du vivant

1^{re} STD2A

Sciences et technologies du design et des arts appliqués

1^{re} STHR

Sciences et technologies de l'hôtellerie et de la restauration

1^{re} STI2D

Sciences et technologies de l'industrie et du développement durable

1^{re} STL

Sciences et technologies de laboratoire

1^{re} STMG

Sciences et technologies du management et de la gestion

1^{re} ST2S

Sciences et technologies de la santé et du social

1^{re} spécifique (correspondant aux spécialités accessibles après une classe de seconde à régime spécifique)

1^{re} spécifique

Spécialité :

- **Un accès à la voie professionnelle** (à préciser) :

Demande d'un stage passerelle

À le

Signature du représentant légal 1 :

Signature du représentant légal 2 :

OU

A CLASSER

2^E SEMESTRE ou 3^E TRIMESTRE : PROPOSITION(S) DU CONSEIL DE CLASSE

Le conseil de classe répond au(x) demande(s) de la famille

Le passage en :

1^{re} générale Oui Non

1^{re} technologique

• 1^{re} STAV Oui Non

• 1^{re} STD2A Oui Non

• 1^{re} STHR Oui Non

• 1^{re} STI2D Oui Non

• 1^{re} STL Oui Non

• 1^{re} STMG Oui Non

• 1^{re} ST2S Oui Non

Spécialité conseillée :

1^{re} spécifique (correspondant aux spécialités accessibles après une classe de seconde à régime spécifique)

• 1^{re} spécifique Oui Non

Spécialité conseillée :

Proposition(s) du conseil de classe sur une voie d'orientation non demandée par la famille :

1 - Spécialité :

2 - Spécialité :

3 - Spécialité :

Dispositif de mise à niveau conseillé

Voie professionnelle :

Avis favorable pour la demande d'accès à la voie professionnelle

Oui Non

Si non, motivation de l'avis :

UNIQUEMENT A LA
DEMANDE DE LA
FAMILLE



Nous demandons pour la rentrée prochaine :

- **Le passage en classe de 1^{re} générale ou technologique :**
classez par ordre de préférence la ou les cases de votre choix

1^{re} générale

Choix définitif des enseignements de spécialité :

-
-
-

1^{re} technologique

- 1^{re} STAV
- 1^{re} STD2A
- 1^{re} STHR
- 1^{re} STI2D
- 1^{re} STL
- 1^{re} STMG
- 1^{re} ST2S

Spécialité :

1^{re} spécifique (correspondant aux spécialités accessibles après une classe de seconde à régime spécifique)

1^{re} spécifique Spécialité :

- **Un accès à la voie professionnelle (à préciser) :**

- 1^{re} Pro
- 2^{de} Pro
- CAP

À le

Signature du représentant légal 1 :

Signature du représentant légal 2 :

**EDS A CHOISIR PARMIS CEUX
PROPOSES DANS LE LYCEE**

- La **décision** porte sur le passage dans une des séries des baccalauréats technologiques ou sur le bac général
- Si désaccord, un rendez-vous avec le chef d'établissement a lieu (phase de dialogue) avec **possibilité de faire appel** après mais uniquement sur une série demandée sur la fiche dialogue (**pas sur les spécialités**)
- La réorientation en voie professionnelle est une **décision de l'élève** et non du conseil de classe
- Possibilité de demander un **maintien en 2deGT** en cas de désaccord sur la série de bac.



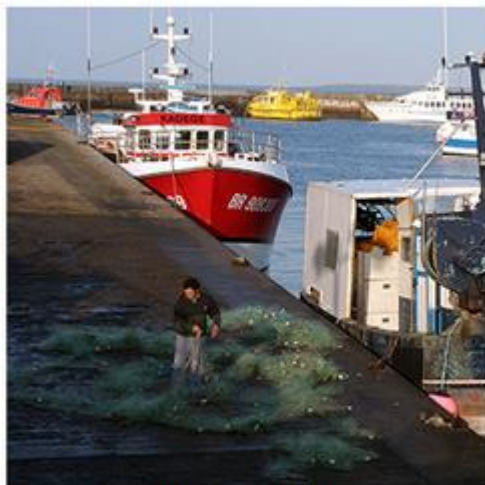
Les métiers de la gestion administrative,
du transport et de la logistique



Les métiers de la construction durable,
du bâtiment et des travaux publics



Les métiers de la relation client



Les métiers de la mer

- Au lycée professionnel: en 1ère pro (ou en 2pro) quelques places sont réservées aux élèves de 2ndGT
- C'est une décision de la famille et non du conseil de classe
- Dans la limite des places disponibles...s'assurer d'une place en 1ere techno ou un doublement
- Pensez à l'apprentissage...

Affectation en 1ère technologique

Les élèves doivent constituer un dossier unique et peuvent exprimer jusqu'à 4 vœux de lycées, la procédure est informatisée :

- En fonction de la décision du conseil de classe, et des notes
- Résultats de l'affectation fin juin

Affectation en 1ère générale

Si les élèves demandent une spécialité qui n'est pas présente au lycée L.Blum, ils doivent constituer un dossier de changement d'établissement

A savoir...

- Les bulletins de première et de terminale compteront pour vos inscriptions dans l'enseignement supérieur (Parcoursup)
- La meilleure série est elle où vous serez le plus à l'aise pour constituer un bon dossier et obtenir le bac.
- Les spécialités du bac générale doivent refléter les intérêts de l'élève à ce moment précis